

TECHNICAL CARD

KARTA TECHNICZNA

TECHNISCHE DATEN



LED Surface Downlight Fixture
 Natynkowa oprawa LED typu downlight
 LED-Oberflächen-Downlight-Befestigung

LED Surface Downlight Fixture / Natynkowa oprawa LED typu downlight / LED povrchové svítidlo / Luminaire encastrable à LED / LED povrchové svietidlo / LED opbouw downlight armatuur / LED felületi lefélé világító lámpatest / LED svetilka za površinsko osvetlitev / LED površinsko svetlo / LED-Oberflächen-Downlight-Befestigung / Corp de iluminat cu suprafață cu LED / LED paviršiaus apšvietimo įtaisas / LED virsmas lejasgaismas stiprinājums / LED-pinna allvalgusti / LED осветително тяло за повърхностно осветление / Apparecchio da incasso per superficie a LED.

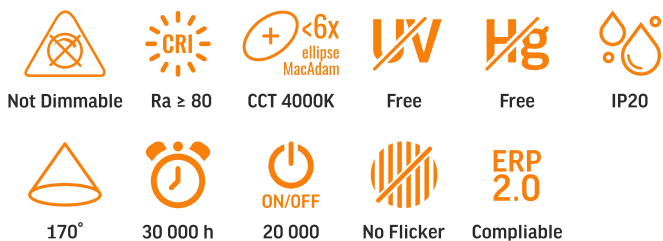


Zgodnie z przepisami Ustawy o WEEE zabronione jest umieszczanie łącznic z innymi odpadami zużytego sprzętu oznakowanego symbolem przekreślonego kosza. Użytkownik, chcąc pozbyć się sprzętu elektronicznego i elektrycznego, jest zobowiązany do oddania go do punktu zbierania zużytego sprzętu. W sprzecie nie znajdują się składniki niebezpieczne, które mają szczególnie negatywny wpływ na środowisko i zdrowie ludzi.

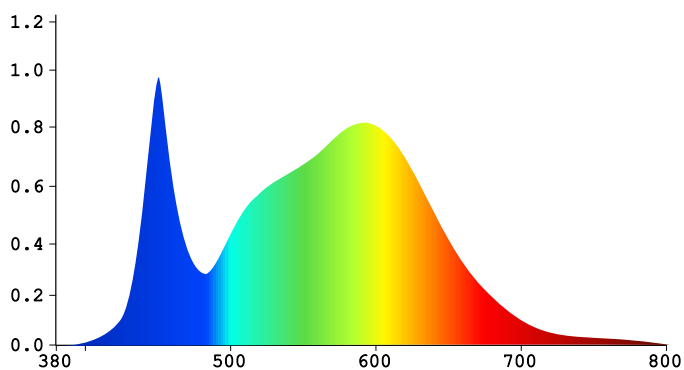
VIDEX®

VIDEX-DOWNLIGHT-LED-DLRS-18W-NW

INDEX: VLE-DLRS-184



WARRANTY 2 YEARS

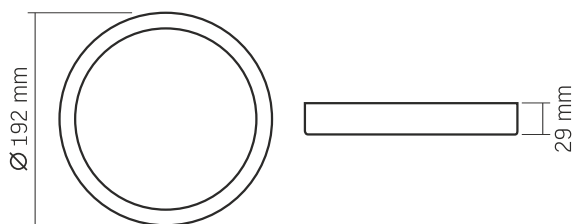


NEUTRAL WHITE



4000K

Neutral White / Neutralny biały / Neutralni bīla / Blanc neuter / Neutrālna biela / Neutraal wit / Semleges feher / Nevtralno bela / Neutralno bijela / Neutralweiß / Alb neutru / Neutrus balta / Neitrāls balta / Neutraalne valge / Нейтрально бяла / Bianco neutro.



Light source or containing product

/ Źródło światła lub produkt wyposażony / Lichtquelle oder enthaltendes Produkt:

Containing product
Produkt wyposażony
Enthaltendes Produkt

Replaceable light source

/ Wymienne źródło światła / Austauschbare Lichtquelle:

Manufacturer's authorized person
Osoba upoważniona od producenta
Autorisierte Person des Herstellers

Replaceable control gear

/ Wymienny zasilacz / Austauschbares Betriebsgerät:

Manufacturer's authorized person
Osoba upoważniona od producenta
Autorisierte Person des Herstellers

Type of light source / Rodzaj źródła światła

/ Lichtquellentyp

Technology / Technologia / Technologie: LED

Directional or non-directional light source

/ Kierunkowe lub bezkierunkowe źródło światła / Gerichtete oder ungerichtete Lichtquelle: NDLS

Mains or non-mains light source / Źródło światła

zasilane lub nie zasilane z sieci / Lichtquelle mit oder ohne Netzstromversorgung: NMLS

Connected light source (cls)

/ Podłączone źródło światła(cls) / Vernetzte Lichtquelle (cls): No
Nie
Nein

Colour-tuneable light source

/ Źródło światła z możliwością zmiany barwy strumienia świetlnego / Farblich abstimmbare Lichtquelle: No
Nie
Nein

High luminance light source

/ Źródło światła o wysokiej jasności / Lichtquelle mit hoher Leuchtdichte: No
Nie
Nein

Anti-glare shield

/ Ekran przeciwdblaskowy / Blendschutzschild: No
Nie
Nein

Compatible with a dimmer

/ Kompatybilny ze ściemniaczem / Kompatibel mit Dimmer: No
Nie
Nein

Energy efficiency class of light source / Klasa

efektywności energetycznej źródła światła / Energieeffizienzklasse der Lichtquelle: E

Electrical parameters / Parametry elektryczne / Elektrische Parameter

Connection type / Rodzaj przyłącza / Verbindungstyp:	Free wire ends Wolne końce przewodów Freie Leitungsenden
---	--

Class of protection against electric shock

/ Klasa ochronności przed porażeniem elektrycznym / Schutzklasse gegen elektrischen Schlag:	II
---	----

Rated voltage / Napięcie znamionowe / Nennspannung:	AC165-265V AC
---	---------------

Rated frequency / Napięcie częstotliwość / Nennfrequenz:	50Hz
--	------

Rated power / Moc znamionowa / Nennleistung:	18W
--	-----

Rated power of light source (Pon) / Moc w trybie włączenia (Pon) / Nennleistung der Lichtquelle (Pon):	15W
---	-----

Rated current / Prąd znamionowy / Nennstrom:	120mA
--	-------

Energy consumption in on-mode of the light source (kWh/1000h) / Zużycie energii w trybie włączenia (kWh/1000h) / Energieverbrauch im Ein-Zustand (kWh/1000St):	18
---	----

Displacement factor (cos φ1) / Współczynnik przemieszczenia (cos φ1) / Verschiebungskoeffizient (cos φ1):	-
---	---

Survival factor / Współczynnik trwałości / Lebensdauerfaktor:	0.9
---	-----

Photometric parameters / Parametry fotometryczne / Photometrische Parameter

Luminous flux of luminaire / Strumień świetlny oprawy / Lichtstrom der Leuchte:	1400Lm
--	--------

Useful luminous flux of the light source (Φuse) / Przydatny strumień świetlny źródła światła (Φuse) / Nutzlichtstrom (Φuse):	1850Lm (360°)
---	---------------

Correlated colour temperature / Skorelowana temperatura barwowa / Korrelierte Farbtemperatur:	4000K
--	-------

Beam angle / Kąt świecenia / Abstrahlwinkel:	170°
---	------

Colour rendering index / Wskaźnik oddawania barw / Farbwiedergabeindex:	Ra>80
--	-------

Chromaticity coordinates (x) / Współrzędne chromatyczności (x) / Chromatizitätskoordinaten (x):	0.38
--	------

Chromaticity coordinates (y) / Współrzędne chromatyczności (y) / Chromatizitätskoordinaten (y):	0.38
--	------

R9 colour rendering index value / Wartość wskaźnika oddawania barw R9 / R9-Farbwiedergabeindexwert:	>0
--	----

Rated service life of product / Nominalna żywotność produktu / Lebensdauer des Produktes:	30000h/h/St
--	-------------

The lumen maintenance factor / Współczynnik utrzymania światła / Lichtstromerhalt:	≥96%
---	------

ON/OFF cycles / Ilość cykli włącz / wyłącz / Anzahl der Schalt-Zyklen:	20000
--	-------

Colour consistency in McAdam ellipses (SDCM) / Spójność kolorów w elipsach McAdama (SDCM) / Farbkonsistenz in MacAdam-Ellipsen (SDCM):	<6
---	----

Flicker metric (Pst LM) / Indeks migotania (Pst LM) / Flimmer-Messgröße (Pst LM):	-
--	---

Stroboscopic effect metric (SVM) / Efekt stroboskopowy (SVM) / Messgröße für Stroboskop-Effekte (SVM):	-
---	---

Additional information / Informacje dodatkowe / Weitere Informationen:

Installation place / Miejsce montażu / Aufstellungsort:	Wall, Ceiling Ściana, Sufit Wand, Decke
--	---

Minimum distance from the illuminated object / Minimalna odległość od oświetlanego obiektu / Min.Installationsabstand zum beleuchteten Objekt:	0.5m
---	------

Suitable for installation in normally flammable surfaces / Możliwość montażu na powierzchniach normalnie palnych / Geeignet für den Einbau in normal entflammbare Oberflächen:	Yes Tak Ja
---	------------------

Housing material / Materiał obudowy / Körpermaterial:	Aluminum alloy Stop aluminium Aluminiumlegierung
--	--

Housing colour / Kolor obudowy / Körperfarbe:	White Biały Weiß
--	------------------------

Dust and moisture protection / Ochrona przed kurzem i wilgocią / Staub- und Feuchtigkeitschutz:	IP20
--	------

Usage environment / Środowisko użytkowania / Nutzungsumgebung:	Inside Wewnątrz Innerhalb
---	---------------------------------

Operating temperature range / Zakres temperatur pracy / Betriebstemperaturbereich:	-20 to +40°C
---	--------------

Mercury content / Zawartość rtęci / Quecksilbergehalt:	No Nie Nein
---	-------------------

Dimensions / Wymiary / Abmessungen

Height / Wysokość / Höhe:	192mm
----------------------------------	-------

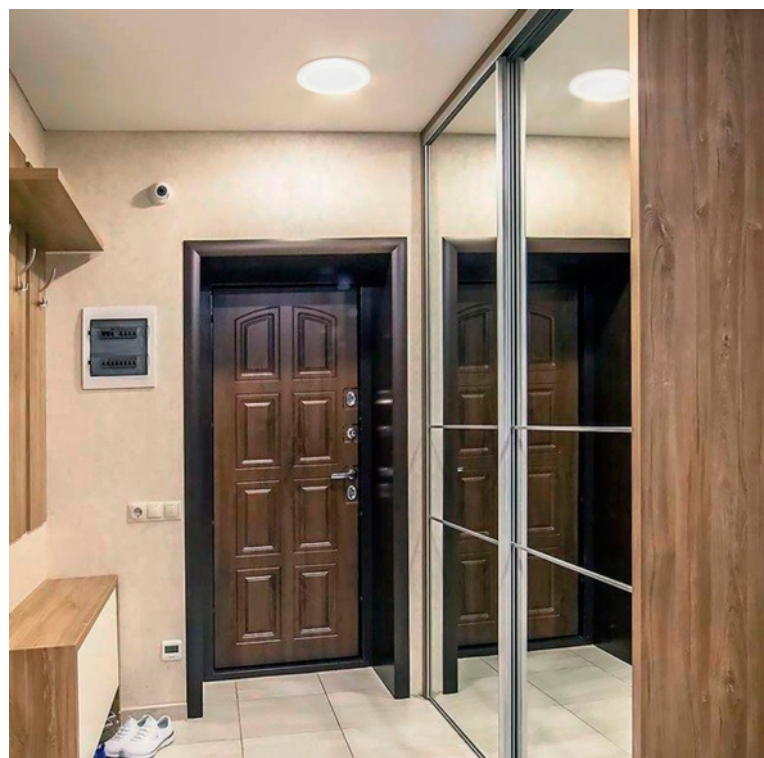
Width / Szerokość / Breite:	192mm
------------------------------------	-------

Depth / Głębokość / Tiefe:	29mm
-----------------------------------	------

Unit nett weight / Waga jednostkowa netto / Nettogewicht der Einheit:	425g
--	------

In the package / W opakowaniu / Im Verpackung:	1pc. 1Szt. 1Stk.
---	------------------------

EAN: 5904405540732



We reserve the right to make technical changes. The data contained in this material is not legally binding. / Zastrzegamy sobie prawo do zmian technicznych. Dane zawarte w niniejszym materiale nie są prawnie wiążące. / Wir behalten uns das Recht vor, technische Änderungen vorzunehmen. Die enthaltenen Daten sind nicht rechtsverbindlich in diesem Material.

Allegro Opt Sp. z o.o., Handlowa 23, 05-120 Legionowo, Poland.