

TECHNICAL CARD

KARTA TECHNICZNA

TECHNISCHE DATEN



LED Ceiling Fixture
Oprawa sufitowa LED
LED-Deckenleuchte

LED Ceiling Fixture / Oprawa sufitowa LED / LED stropní svítidlo / Plafonnier LED / LED stropné svietidlo / LED plafond armatuur / LED mennyezeti lámpatest / LED svetilka za strop / LED stropno tijelo / LED-Deckenleuchte / Corp de iluminat cu pentru plafon / LED lubų šviestuvus / LED griestu stiprinājums / LED laelamp / LED тяло за таван / Plafoniera LED

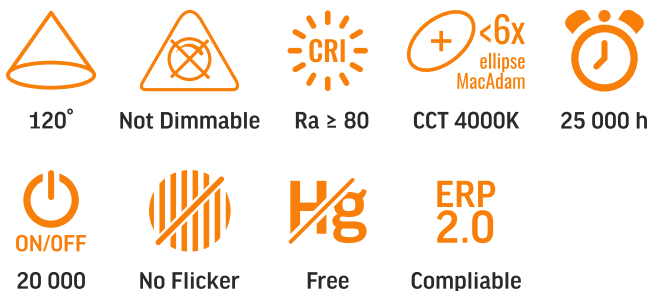


Zgodnie z przepisami Ustawy o WEEE zabronione jest umieszczanie łącznie z innymi odpadami zużytego sprzętu oznakowanego symbolem przekreślonego kosza. Użytkownik, chcąc pozbyć się sprzętu elektronicznego i elektrycznego, jest zobowiązany do oddania go do punktu zbierania zużytego sprzętu. W sprzęcie nie znajdują się składniki niebezpieczne, które mają szczególnie negatywny wpływ na środowisko i zdrowie ludzi.

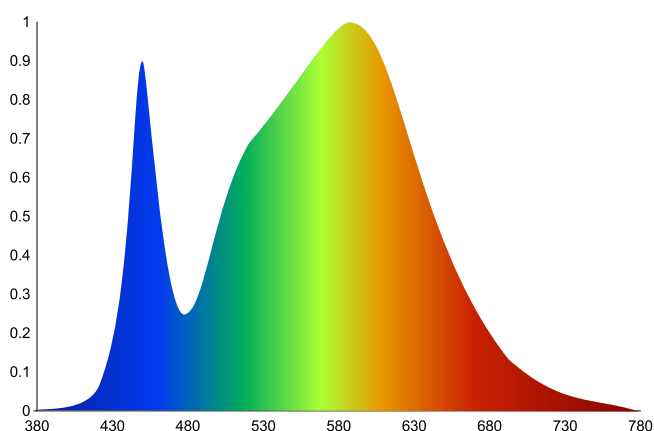
VIDEX®

VIDEX-ZOYA-48W-NW

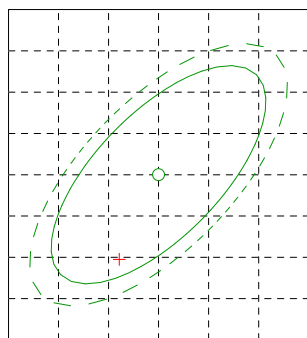
INDEX: VLE-CLR-484M



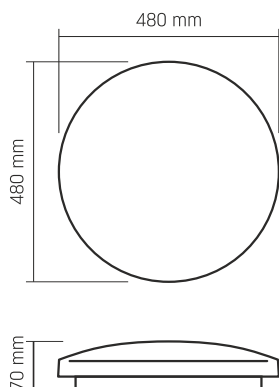
WARRANTY 2 YEARS



NEUTRAL WHITE
4000K



Neutral White / Neutralny biały / Neutralni bila / Blanc neuter / Neutrálna biela / Neutraal wit / Semleges feher / Nevrnalno bela / Neutralno bijela / Neutralweiß / Alb neutru / Neutrusus balta / Neitráls balta / Neutraalne valge / Нейтрально бяла / Bianco neutro.



Type of light source / Rodzaj źródła światła / Lichtquellentyp

Technology / Technologia / Technologie: LED

Directional or non-directional light source / Kierunkowe lub bezkierunkowe źródło światła / Gerichtete oder ungerichtete Lichtquelle: NDLS

Mains or non-mains light source / Źródło światła zasilane lub nie zasilane z sieci / Lichtquelle mit oder ohne Netzstromversorgung: MLS

Connected light source (cls) / Podłączone źródło światła(cls) / Vernetzte Lichtquelle (cls): No
Nie
Nein

Colour-tuneable light source (CTLS) / Źródło światła z możliwością zmiany barwy strumienia świetlnego (CTLS) / Farblich abstimmbare Lichtquelle (CTLS): No
Nie
Nein

High luminance light source / Źródło światła o wysokiej jasności / Lichtquelle mit hoher Leuchtdichte: No
Nie
Nein

Anti-glare shield / Ekran przeciwdblaskowy / Blendschutzschild: No
Nie
Nein

Compatible with a dimmer / Kompatybilny ze ściemniaczem / Kompatibel mit Dimmer: No
Nie
Nein

Energy efficiency class of light source / Klasa efektywności energetycznej źródła światła / Energieeffizienzklasse der Lichtquelle: F

Electrical parameters / Parametry elektryczne / Elektrische Parameter

Connection type / Rodzaj przyłącza / Verbindungstyp: Terminal block
Kostka elektryczna
Klemmenblock

Class of protection against electric shock / Klasa ochronności przed porażeniem elektrycznym / Schutzklasse gegen elektrischen Schlag: I

Rated voltage / Napięcie znamionowe / Nennspannung: AC176-264V AC

Rated frequency / Napięcie częstotliwość / Nennfrequenz: 50Hz

Rated power of light source (Pon) / Moc w trybie włączenia (Pon) / Nennleistung der Lichtquelle (Pon):	48W
Rated current / Prąd znamionowy / Nennstrom:	230mA
Energy consumption in on-mode of the light source (kWh/1000h) / Zużycie energii w trybie włączenia (kWh/1000h) / Energieverbrauch im Ein-Zustand (kWh/1000St):	48
Displacement factor (cos φ1) / Współczynnik przemieszczenia (cos φ1) / Verschiebungskoeffizient (cos φ1):	>0.9
Survival factor / Współczynnik trwałości / Lebensdauerfaktor:	0,9
Photometric parameters / Parametry fotometryczne / Photometrische Parameter	
Luminous flux of luminaire / Strumień świetlny oprawy / Lichtstrom der Leuchte:	4320Lm
Useful luminous flux of the light source (Φuse) / Przydatny strumień świetlny źródła światła (Φuse) / Nutzlichtstrom (Φuse):	5160Lm (360°)
Correlated colour temperature / Skorelowana temperatura barwowa / Korrelierte Farbtemperatur:	4000K
Beam angle / Kąt świecenia / Abstrahlwinkel:	120°
Colour rendering index / Wskaźnik oddawania barw / Farbwiedergabeindex:	Ra>80
Chromaticity coordinates (x) / Współrzędne chromatyczności (x) / Chromatizitätskoordinaten (x):	0.38
Chromaticity coordinates (y) / Współrzędne chromatyczności (y) / Chromatizitätskoordinaten (y):	0.38
R9 colour rendering index value / Wartość wskaźnika oddawania barw R9 / R9-Farbwiedergabeindexwert:	>0
Rated service life of product / Nominalna żywotność produktu / Lebensdauer des Produktes:	25000h/h/St
The lumen maintenance factor / Współczynnik utrzymania światła / Lichtstromerhalt:	≥95,8%

ON/OFF cycles / Ilość cykli włącz / wyłącz / Anzahl der Schalt-Zyklen: 20000

Colour consistency in McAdam ellipses (SDCM) / Spójność kolorów w elipsach McAdama (SDCM) <6 / Farbkonsistenz in MacAdam-Ellipsen (SDCM):

Flicker metric (Pst LM) / Indeks migotania (Pst LM) / Flimmer-Messgröße (Pst LM): ≤1

Stroboscopic effect metric (SVM) / Efekt stroboskopowy (SVM) ≤0.4 / Messgröße für Stroboskop-Effekte (SVM):

Additional information / Informacje dodatkowe / Weitere Informationen:

Installation place / Miejsce montażu / Aufstellungsort: Wall, Ceiling / Ściana, Sufit / Wand, Decke

Minimum distance from the illuminated object / Minimalna odległość od oświetlanego obiektu / Min.Installationsabstand zum beleuchteten Objekt: 0.5m

Suitable for installation in normally flammable surfaces / Możliwość montażu na powierzchniach normalnie palnych / Geeignet für den Einbau in normal entflammare Oberflächen: Yes / Tak / Ja

Suitable for covering with heat-insulating materials / Nadaje się do pokrywania materiałami termoizolacyjnymi / Geeignet zum Abdecken mit Wärmedämmstoffen: No / Nie / Nein

Housing material / Materiał obudowy / Körpermaterial: Plastic / Tworzywo sztuczne / Kunststoff

Housing colour / Kolor obudowy / Körperfarbe: White / Biały / Weiß

Dust and moisture protection / Ochrona przed kurzem i wilgocią / Staub- und Feuchtigkeitsschutz: IP44

Usage environment / Środowisko użytkowania / Nutzungsumgebung: Indoor / Wewnątrz / Drinnen

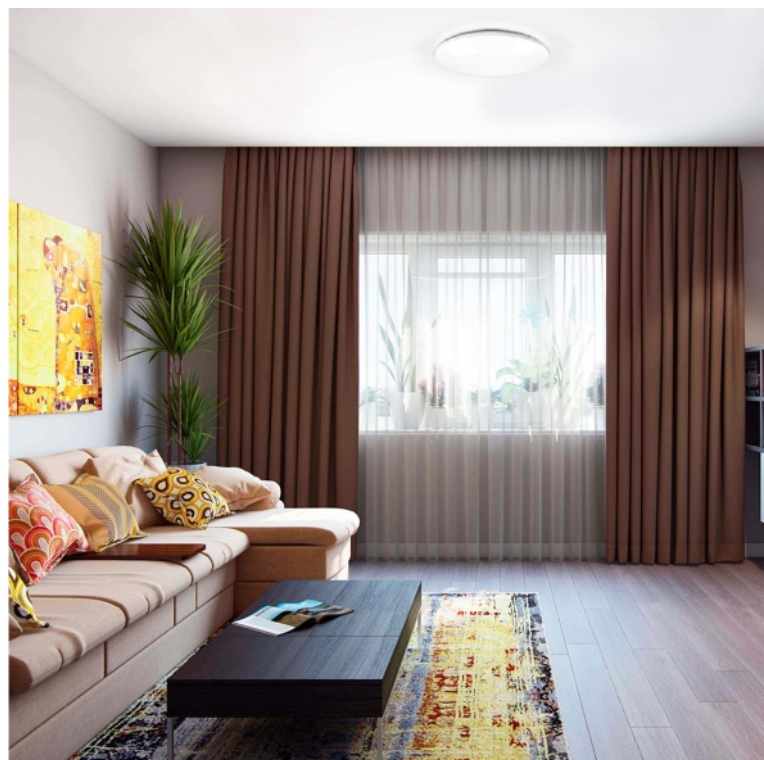
Operating temperature range / Zakres temperatur pracy / Betriebstemperaturbereich: -20 to +40°C

Mercury content / Zawartość rtęci / Quecksilbergehalt: No / Nie / Nein

Dimensions / Wymiary / Abmessungen

Height / Wysokość / Höhe:	70mm
Width / Szerokość / Breite:	480mm
Depth / Głębokość / Tiefe:	480mm
Unit nett weight / Waga jednostkowa netto / Nettogewicht der Einheit:	1010g
In the package	1pc.
/ W opakowaniu	1Szt.
/ Im Verpackung:	1Stk.

EAN: 5904405540602



We reserve the right to make technical changes. The data contained in this material is not legally binding. / Zastrzegamy sobie prawo do zmian technicznych. Dane zawarte w niniejszym materiale nie są prawnie wiążące. / Wir behalten uns das Recht vor, technische Änderungen vorzunehmen. Die enthaltenen Daten sind nicht rechtsverbindlich in diesem Material.

Allegro Opt Sp. z o.o., Handlowa 23, 05-120 Legionowo, Poland.